

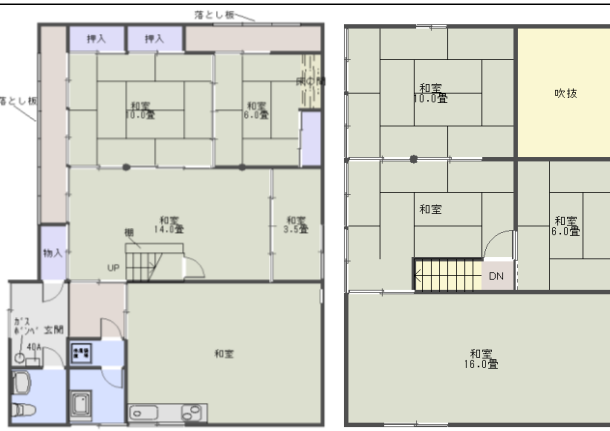
十日町市空き家バンク登録台帳

物件No.	15023	形状	一戸建て	物件種別	売却
物件所在地	十日町市赤谷				
行政区名	集落名	売買価格	家賃月額	敷金	礼金
赤谷		3,000,000円			

全 景

間取り図

【 8DK 】



物件の概要	面積等		構造	木造2階建
	土地	地目	宅地	建築年
		面積	427.34 m <sup>2</sup> 129.49 坪	築140年
		延べ	187.69 m <sup>2</sup> 56.87 坪	屋根雪処理
	建物	1階	143.63 m <sup>2</sup> 43.52 坪	自然落雪式
	2階	44.06 m <sup>2</sup> 13.35 坪	補修の要否	補修不要
	3階		補修費用負担	入居者負担
			利用状況	入居中
			駐車場	車庫
				駐車スペース

設備状況	電気	引込済 (要契約)	通信環境			
	ガス	設備有 (LPG要契約)	携帯電話 ※1			
	水道	上水道	インターネット	docomo	au	SoftBank
	風呂	ガス	光エリア	提供エリア	提供エリア	提供エリア
	トイレ	水洗洋式1ヶ所	※1 通信を保証するものではありません。			
	下水道	接続済				

主要施設への距離	保育園	約 7.9 km	上野保育園
	小学校	約 7.9 km	上野小学校
	中学校	約 8.4 km	川西中学校
	市役所・支所	約 9.7 km	十日町市役所川西支所
	病院・診療所	約 8.4 km	国保川西診療所
	消防署	約 8.2 km	十日町地域消防・西分署
	警察署	約 9.4 km	十日町警察署川西駐在所
	駅	約 13.6 km	十日町駅 (北越急行ほくほく線・JR飯山線)
	バス停	約 0.1 km	赤谷 (北越後観光バス)
	農協本店・支店	約 9.2 km	十日町農協川西支店
	郵便局	約 1.5 km	仙田郵便局
	公営温泉施設	約 9.3 km	千手温泉 千年の湯

特記事項	抵当権	問題なし	
	相続登記	問題なし	
	・12畳1室未修繕。 ・希望に応じて補修可能 (費用負担あり)。		
登録日	平成28年9月1日		
有効期日	平成30年8月31日		

内部写真



リビング(1階)



寝室(2階)



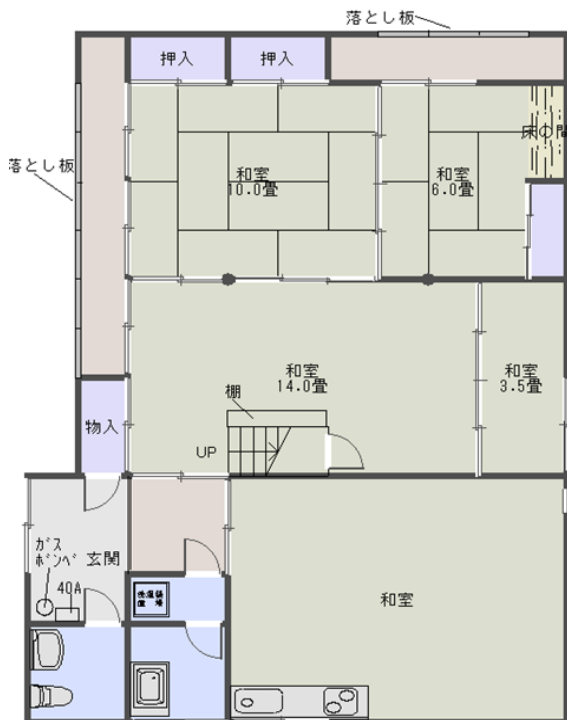
物件周辺の風景



様式トイレ

間取り図

1階



2階

