

十日町市空き家バンク登録台帳

物件No.	16000	形状	共同住宅	物件種別	賃貸
物件所在地	十日町市竹所				
行政区名	集落名	売買価格	家賃月額	敷金	礼金
竹所	竹所		23,000~28,000円	0円	0円

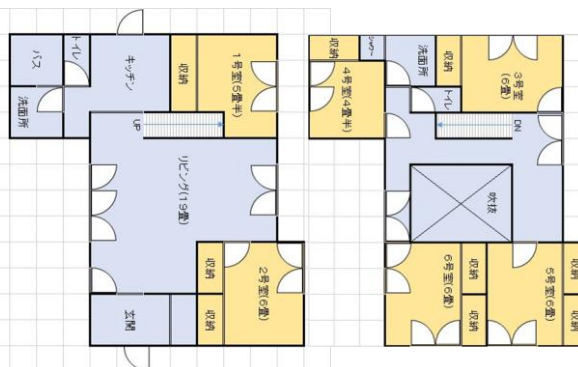
全 景

間取り図

【 6LDK 】



HATOYA



物件の概要	面積等			構造	木造2階建			
	土地	地目	宅地		建築年	平成28年改築		
		面積	515.10 m ²	156.09 坪	屋根雪処理	一部雪下ろし必要		
	建物	延べ	158.99 m ²	48.17 坪	補修の要否	補修不要		
		1階	86.12 m ²	26.09 坪	補修費用負担	所有者負担		
2階		72.87 m ²	22.08 坪	利用状況	入居中			
設備状況	電気	引込済 (家賃月額に含む)		駐車場	車庫			
	ガス	設備有 (家賃月額に含む)			駐車スペース			
	水道	簡易水道 (家賃月額に含む)			3台			
	風呂	ガス (家賃月額に含む)		通信環境				
	トイレ	水洗洋式2ヶ所		インターネット	携帯電話 ※1			
	下水道	合併浄化槽7人槽			docomo	au	SoftBank	
				光エリア	提供エリア	提供エリア	提供エリア	
※1 通信を保証するものではありません。								

主要施設への距離	保育園	約 9.2 km	松代保育園
	小学校	約 8.7 km	松代小学校
	中学校	約 8.7 km	松代中学校
	市役所・支所	約 8.6 km	十日町市役所松代支所
	病院・診療所	約 9.4 km	新潟県立松代病院
	消防署	約 6.6 km	十日町消防署・しぶみ分署
	警察署	約 3.3 km	十日町警察署・室野駐在所
	駅	約 9.0 km	ほくほく線まつだい駅
	バス停	約 3.5 km	浦田線入口バス停・東頸バス
	農協本店・支店	約 8.8 km	十日町農協松代支店
	郵便局	約 3.8 km	室野郵便局
	公営温泉施設	約 11.5 km	まつだい芝峠温泉雲海

特記事項	抵当権	問題なし		
	相続登記	問題なし		
	(入居資格) 市外にお住まいか、十日町市への移住を検討している方 (※原則、単身用) (入居期間) 1ヶ月以上最大3年 (入居手続) 空室状況など詳細は十日町市農林課 (Tel.025-757-3120) までお問合せください。			
登録日	平成28年9月12日			
有効期日	平成30年9月11日			

内部写真

1階 リビング



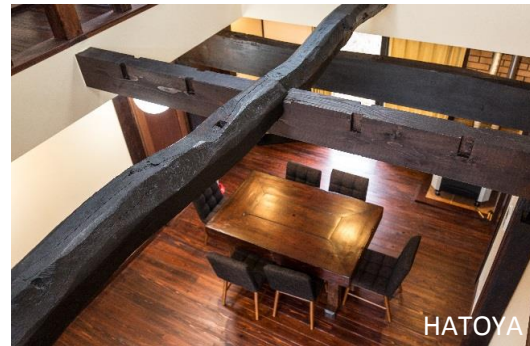
2階廊下・吹抜部分



天井の梁が見え寛弘人した個室(6号室)

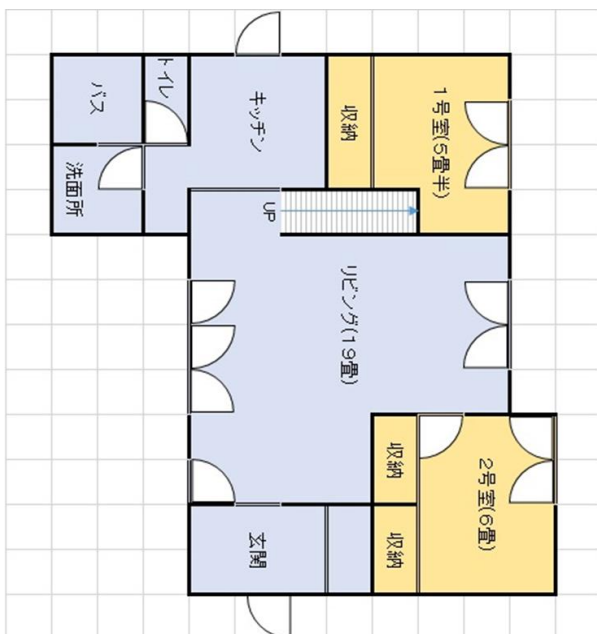


各所に古材を再利用



間取り図

1階



2階

