

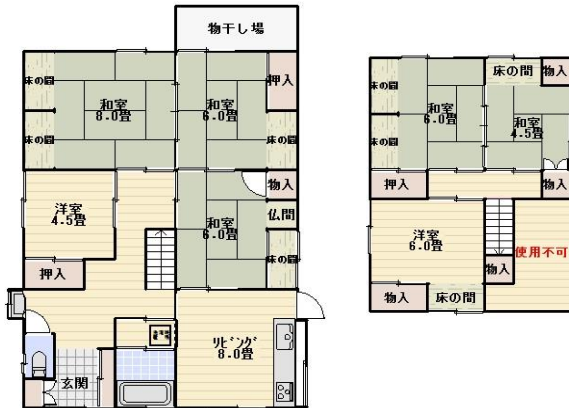
十日町市空き家バンク登録台帳

物件No.	16001	形状	一戸建て	物件種別	賃貸
物件所在地	十日町市馬場				
行政区名	集落名	売買価格	家賃月額	敷金	礼金
土市第2	土市第2		50,000円	50,000円	50,000円

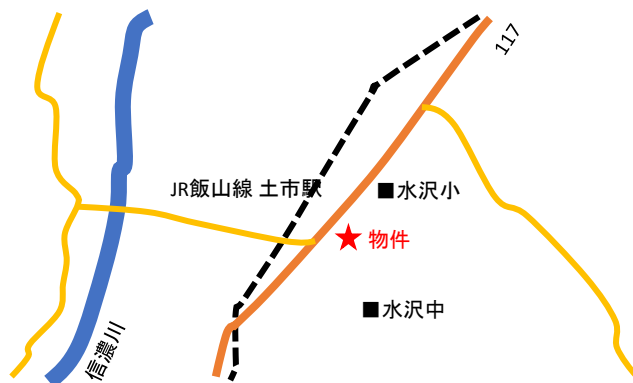
全 景

間取り図

【 7LDK 】

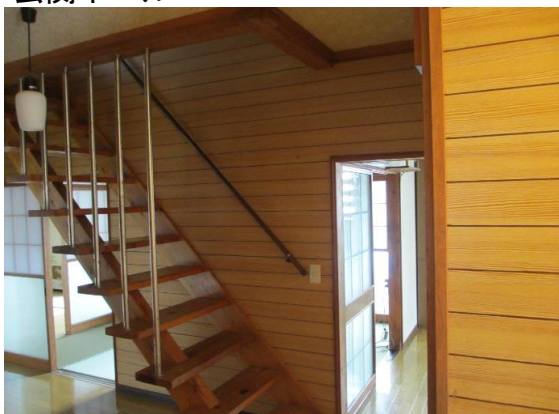


物件の概要	面積等				構造	一部高床式木造2階建			
	土地	地目	宅地			建築年	昭和53年		
		面積	249.88 m ²	75.72 坪		屋根雪処理	雪下ろし必要		
	建物	延べ	142.69 m ²	43.23 坪		補修の要否	補修不要		
		1階	90.52 m ²	27.43 坪		補修費用負担	応相談 (設備は貸主負担)		
2階		52.17 m ²	15.80 坪		利用状況	クリーニング済 (H28.6月)			
設備状況	電気	引込済 (要契約)			駐車場	車庫	軽自動車1台		
	ガス	設備有 (LPG要契約)				駐車スペース	1台		
	水道	上水道			通信環境				
	風呂	灯油			インターネット	携帯電話 ※1			
	トイレ	水洗洋式1ヶ所				docomo	au	SoftBank	
	下水道	接続済			光エリア	提供エリア	提供エリア	提供エリア	
	※1 通信を保証するものではありません。								
主要施設への距離	保育園	約	0.3 km	市立水沢保育園					
	小学校	約	0.4 km	水沢小学校					
	中学校	約	0.4 km	水沢中学校					
	市役所・支所	約	4.4 km	十日町市役所					
	病院・診療所	約	0.8 km	たかき医院					
	消防署	約	7.1 km	十日町消防署					
	警察署	約	0.4 km	十日町警察署土市駐在所					
	駅	約	0.4 km	JR飯山線土市駅					
	バス停	約	0.2 km	南越後交通バス停：土市駅前					
	農協本店・支店	約	0.4 km	十日町農協水沢支店					
	郵便局	約	0.5 km	土市郵便局					
	公営温泉施設	約	5.7 km	ミオンなかさと					
特記事項	抵当権	問題なし							
	相続登記	問題なし							
	<ul style="list-style-type: none"> ・ 秋祭り (9月第1土曜日) ・ 町内会費 月3,000円 (* 月によって変動あり) ・ 花壇の植栽、清掃等の共同作業有り ・ ゴミステーション当番制 								
	登録日	平成29年2月10日							
	有効期日	平成31年2月9日							



内部写真

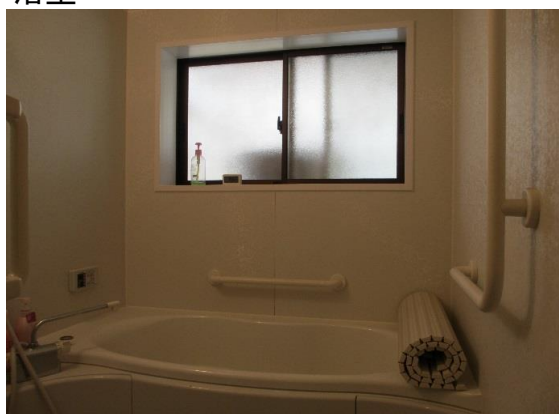
玄関ホール



キッチン・リビング



浴室

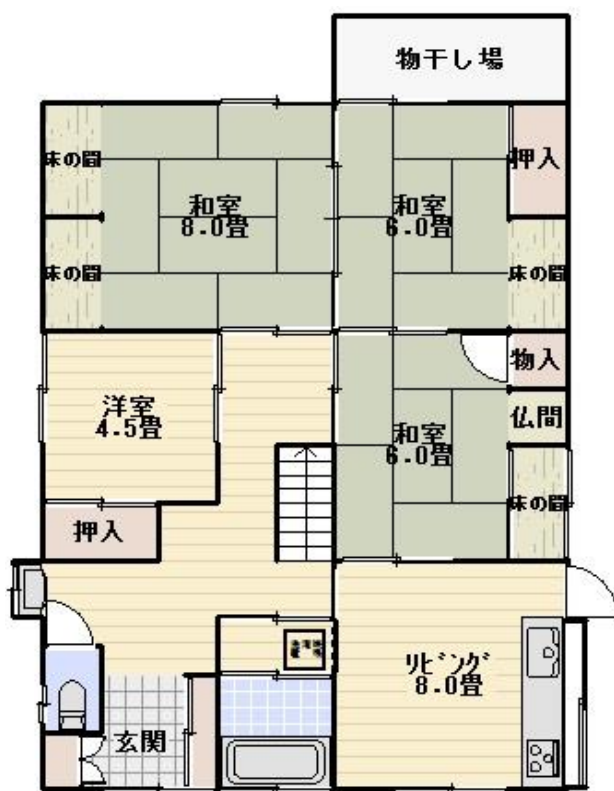


2階洋室（6畳）



間取り図

1階



2階

