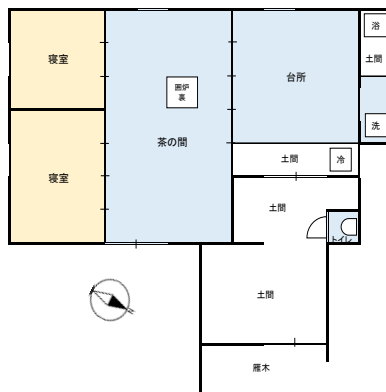


十日町市空き家バンク登録台帳

物件No.	16006	形状	一戸建て	物件種別	賃貸
物件所在地	十日町市浦田				
行政区名	集落名	売買価格	家賃月額	敷金	礼金
中立山	中立山		45,000円		

全景 間取り図 【3K】



物件の概要	面積等		構造	木造草葺平屋建	
	土地	地目	宅地・田	建築年	大正7年建築・昭和43年増築
		面積	347.07 m <sup>2</sup> 105.17 坪	屋根雪処理	雪下ろし必要
	建物	延べ	87.30 m <sup>2</sup> 26.45 坪	補修の要否	小規模補修必要
		1階	87.30 m <sup>2</sup> 26.45 坪	補修費用負担	入居者負担
		2階		利用状況	その他(適宜、管理中)
3階			駐車場	車庫 1台	

設備状況	電気	引込済(要契約)	通信環境			
	ガス	設備有(LPG要契約)	インターネット			
	水道	自家引込	携帯電話 ※1			
	風呂	その他(まき)	docomo	au	SoftBank	
	トイレ	汲取様式1か所	光エリア	提供エリア	提供エリア	エリア外
	下水道	設備無	※1 通信を保証するものではありません。			

主要施設への距離	保育園	約 11.9 km	十日町市立松之山保育園
	小学校	約 11.9 km	十日町市立松之山小学校
	中学校	約 10.3 km	十日町市立松之山中学校
	市役所・支所	約 10.9 km	十日町市役所 松之山支所
	病院・診療所	約 10.9 km	国民健康保険松之山診療所
	消防署	約 11.5 km	十日町消防署 しづみ分署
	警察署	約 4.6 km	十日町警察署 浦田駐在所
	駅	約 9.2 km	北越急行ほくほく線 まつだい駅
	バス停	約 0.7 km	田麦立バス停：市営バス(松之山浦田線)
	農協本店・支店	約 11.0 km	JA十日町 松之山支店
	郵便局	約 4.6 km	浦田郵便局
	公営温泉施設	約 8.4 km	松之山温泉センター 鷹ノ湯

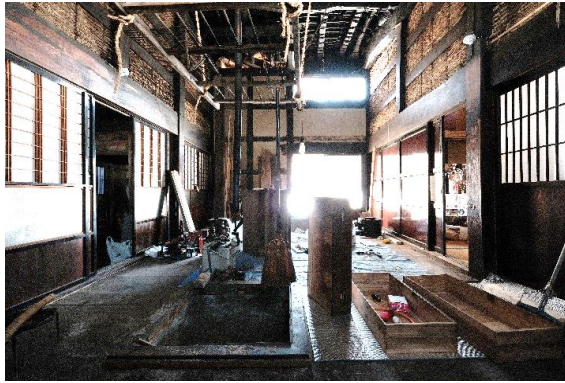
特記事項	抵当権	問題なし
	相続登記	



登録日	平成29年3月21日
有効期日	平成31年3月20日

内部写真

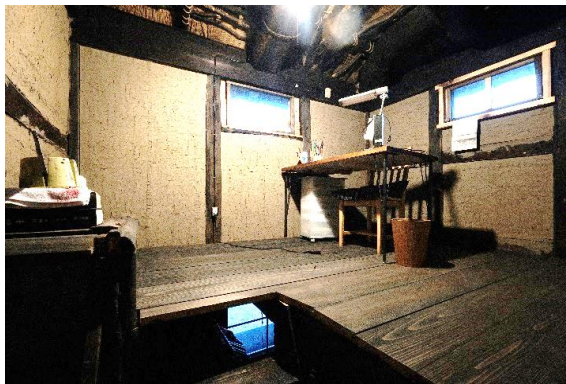
1階\_茶の間



1階\_台所



ロフト部分



間取り図

