

十日町市空き家バンク登録台帳

物件No.	16018	形状	一戸建て	物件種別	売却・賃貸	
物件所在地	十日町市馬場丙					
行政区名	集落名	売買価格	家賃月額	敷金	礼金	
太田島第2	太田島第2	2,500,000円	20,000円	0円	0円	
全 景			間取り図	【 7DK 】		
						
物件の概要	面積等		構造	木造2階建		
	土地	地目	宅地		建築年	昭和4年
		面積	686.35 m ²	207.98 坪	屋根雪処理	雪下ろし必要
	建物	延べ	167.56 m ²	50.77 坪	補修の要否	小規模補修必要
		1階	108.06 m ²	32.74 坪	補修費用負担	入居者負担
2階		59.50 m ²	18.03 坪	利用状況	放置2年	
設備状況	電気	引込済 (要契約)		駐車場	車庫 同棟1台 駐車スペース 2台	
	ガス	設備有 (LPG要契約)		通信環境		
	水道	上水道		インターネット	携帯電話 ※1	
	風呂	灯油			docomo	au
	トイレ	水洗洋式1ヶ所		光エリア	提供エリア	提供エリア
	下水道	浄化槽		※1 通信を保証するものではありません。		
主要施設への距離	保育園	約 1.5 km	十日町市立水沢保育園			
	小学校	約 1.9 km	十日町市立水沢小学校			
	中学校	約 1.5 km	十日町市立水沢中学校			
	市役所・支所	約 5.7 km	十日町市役所本庁舎			
	病院・診療所	約 0.7 km	医療法人たかき医院 (産婦人科・内科)			
	消防署	約 7.7 km	十日町地域消防本部			
	警察署	約 1.4 km	十日町警察署 土市駐在所			
	駅	約 1.4 km	JR飯山線 土市駅			
	バス停	約 1.4 km	水掘バス停：南越後観光バス 十日町=中里=津南 (源内山)			
	農協本店・支店	約 1.4 km	JA十日町 水沢支店			
	郵便局	約 1.5 km	土市郵便局			
公営温泉施設	約 7.5 km	十日町温泉総合保養施設ミオン中里				
特記事項	抵当権	問題なし				
	相続登記	相続登記必要				
<ul style="list-style-type: none"> ・耐震補強工事施工済み ・敷地内に土蔵 (車庫増築/未登記) 有り ・宅地に隣接する農地 (畑、約40坪) も合わせて売却 ・売却価格については応相談 						
登録日	平成29年6月1日					
有効期日	平成31年5月31日					
						

内部写真

1階 座敷・仏間



1階 寝室



1階 ダイニングキッチン



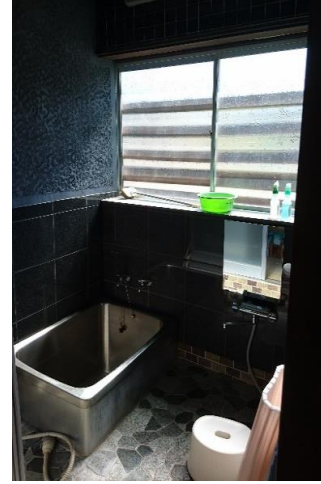
2階 座敷



2階 洋室

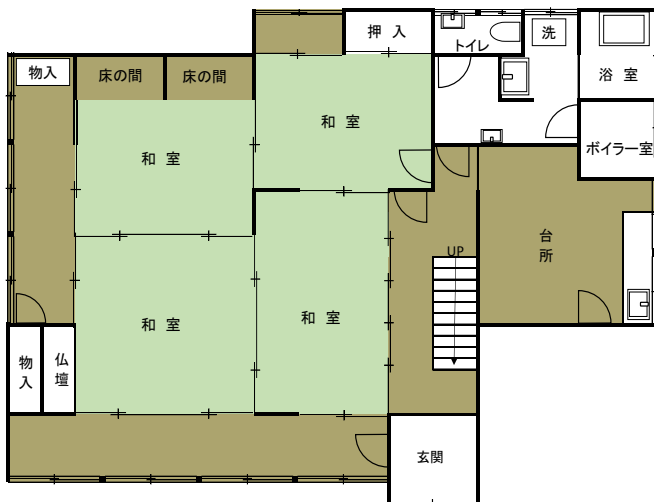


1階 風呂



間取り図

1階



2階

