

### 十日町市空き家バンク登録台帳

物件No.	17008	形状	一戸建て	物件種別	売却
物件所在地	十日町市浦田				
行政区名	集落名	売買価格	家賃月額	敷金	礼金
藤原	藤原	2,000,000円			

全 景 間取り図 **【 6DK 】**



物件の概要	面積等		構造	木造2階建			
	土地	地目	宅地、畑、山林		建築年	明治14年築	
		面積	1,801.16 m <sup>2</sup>	545.80 坪	屋根雪処理	雪下ろし必要	
	建物	延べ	172.42 m <sup>2</sup>	52.24 坪	補修の要否	大規模補修必要 (トイレ、風呂、流しほか)	
		1階	159.20 m <sup>2</sup>	48.24 坪	補修費用負担	入居者負担	
		2階	13.22 m <sup>2</sup>	4.00 坪	利用状況	放置2年	
3階							
			駐車場	車庫	別棟1台		

設備状況	電気	引込済 (要契約)		通信環境			
	ガス	設備有 (LPG要契約)		インターネット			
	水道	簡易水道、自家井戸		携帯電話 ※1			
	風呂	灯油		docomo      au      SoftBank			
	トイレ	汲取り和式1ヶ所		光エリア	提供エリア	提供エリア	提供エリア
	下水道	設備無		※1 通信を保証するものではありません。			

主要施設への距離	保育園	約 4.7 km	十日町市立松之山保育園		
	小学校	約 6.9 km	小中一貫校 まつのやま学園		
	中学校	約 6.9 km	小中一貫校 まつのやま学園		
	市役所・支所	約 5.7 km	十日町市役所松之山支所		
	病院・診療所	約 5.8 km	十日町市国民健康保険松之山診療所		
	消防署	約 6.6 km	十日町地域消防本部・消防署しづみ分署		
	警察署	約 6.0 km	十日町警察署松之山駐在所		
	駅	約 9.0 km	北越急行ほくほく線 まつだい駅		
	バス停	約 0.3 km	藤原バス停留所 (東頸バス浦田線)		
	農協本店・支店	約 5.7 km	JA十日町 松之山支店		
	郵便局	約 1.4 km	浦田郵便局		
	公営温泉施設	約 2.3 km	湯田温泉渋海リバーサイドゆのしま		

特記事項	抵当権	問題なし		
	相続登記	問題なし		
	<ul style="list-style-type: none"> <li>・ テレビ共同アンテナ使用のため費用負担あり。</li> <li>・ 投雪機 (使用可否不明)</li> </ul> <b>有</b> <ul style="list-style-type: none"> <li>・ 集落共同車庫有</li> <li>・ 合併浄化槽の設置必要あり</li> <li>・ 登記表示変更の必要あり</li> </ul>			
登録日	平成29年8月21日			
有効期日	平成31年8月20日			

内部写真

板の間(8帖)・和室(8帖)



和室(8帖)



吹抜け2階から見た和室(8帖)



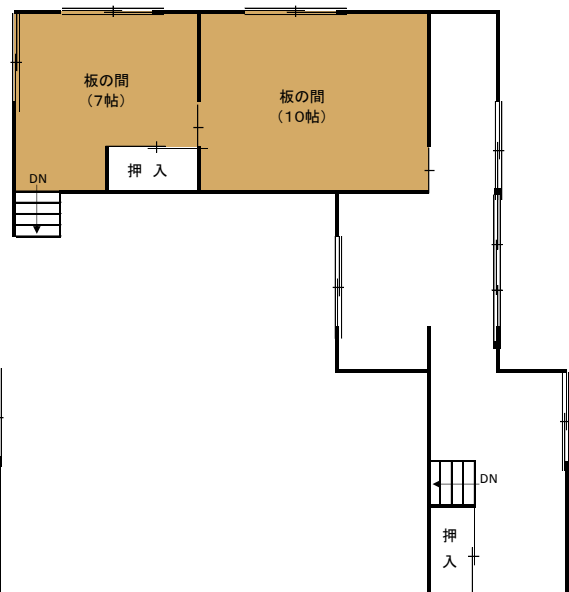
寝室(10帖)



間取り図



1階



2階